

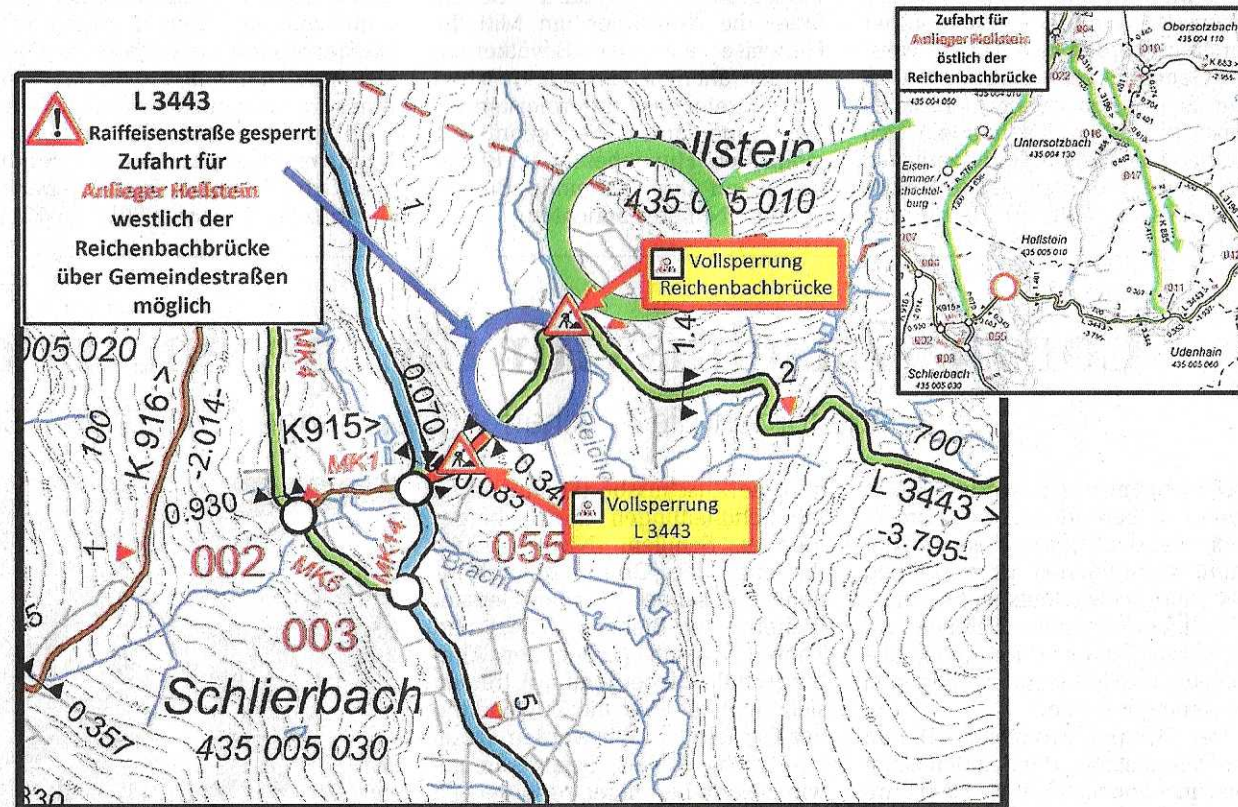
Zusatzleistungen erfordern Bauzeitverlängerung

Fahrbahndeckenerneuerung zwischen Neuenschmidten und Hellstein auf Landesstraße 3443

Brachtal (re/erd). Wie bereits berichtet, wird von Hessen Mobil derzeit zwischen den Brachtaler Ortsteilen Neuenschmidten und Hellstein die Fahrbahndecke der Landesstraße 3443 in der Raiffeisenstraße erneuert. Der betroffene Bereich erstreckt sich auf die freie Strecke zwischen dem Ortsausgang Hellstein und dem Kreuzungsbereich mit der B276 „Birsteiner Straße“ bei Neuenschmidten.

Während der Baudurchführung wurden nunmehr weitergehende Schäden erkennbar, die in dieser Form im Vorfeld nicht zu erwarten waren. Durch diese zusätzlichen Bauleistungen können die Arbeiten nun leider nicht, wie vorgesehen Ende August, sondern erst in der zweiten Septemberhälfte abgeschlossen werden.

Für die Anwohner und Anlieger von Hellstein westlich der Reichenbachbrücke ist bis dahin auch wie bisher die Zufahrt über alternative Gemeindestraßen möglich. Die Hellsteiner östlich der Brücke müssen eine 13 Kilometer lange Umleitungsstrecke in Kauf nehmen, wenn sie mit dem Auto auf die andere Seite des Reichenbachs gelangen wollen, für Fußgänger ist



Die Baustelle und die Umleitungsstrecke in Brachtal.

SKIZZE: HESSEN MOBIL

eine Behelfsbrücke eingerichtet. Eine innerörtliche Umleitungsstrecke ist nicht eingerichtet

worden, weil gesetzliche Vorgaben dieser entgegenstehen.

Hessen Mobil bittet die Verkehrs-

teilnehmer weiterhin um Beachtung der umfangreichen Änderungen im Verkehrsablauf.