

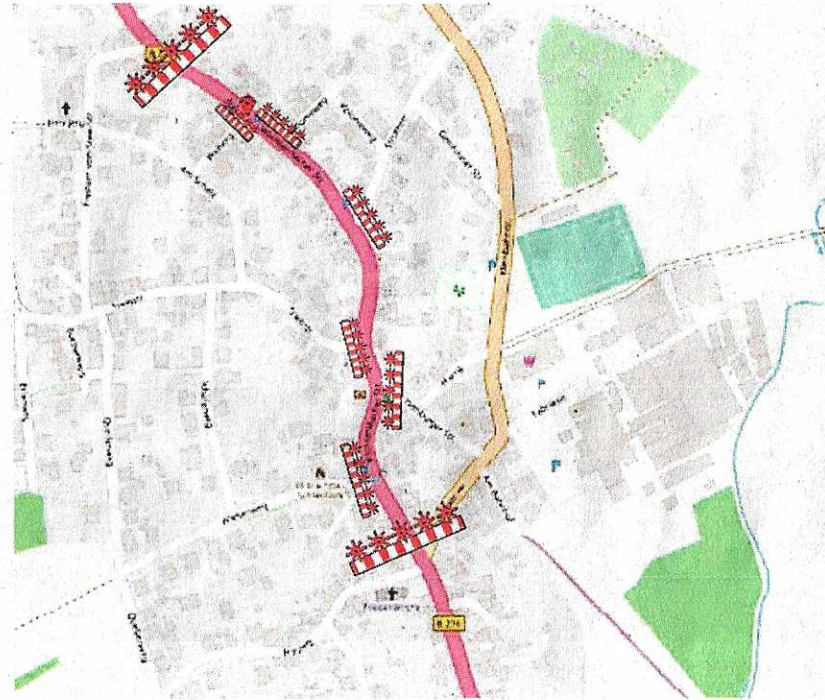
# Nächtliche Vollsperrung

## Sanierungsarbeiten an B 276 in Schlierbacher Ortsdurchfahrt

**Brachtal-Schlierbach** (re). Die Gemeinde Brachtal informiert über eine Vollsperrung der B 276 im Bereich der Wächtersbacher Straße in Schlierbach im Zeitraum von Montag, 2. März, bis Sonntag, 8. März, jeweils in der Zeit von 20 bis 6 Uhr. Dort sind dringende Sanierungsarbeiten im Bereich der Schachtdeckel und Straßeneinläufe notwendig.

Weil sich Schachtdeckel und Straßeneinläufe in der Wächtersbacher Straße stark abgesenkt haben, ist die Verkehrssicherheit nicht mehr gegeben. Aus diesem Grund ist ein schnelles Handeln in diesem Bereich der B 276 notwendig. Die Wächtersbacher Straße wird ab der Hausnummer 1, Kreuzung Freiherr-vom-Stein-Straße/Neue Straße, bis zur Wächtersbacher Straße 47, dem Abzweig in die Fabrikstraße, in dem genannten Zeitraum jeweils von 20 bis 6 Uhr voll gesperrt.

Die beauftragte Firma wird die erforderlichen Sanierungsarbeiten somit in der Nacht ausführen. Dies ist die optimalste Lösung, um den



In diesem Bereich wird die B 276 nachts gesperrt.

KARTE: RE

täglichen Verkehrsfluss, vor allem durch Schulbusse, Linienverkehr und Berufsverkehr, nicht zu stark zu

behindern. Die Buslinien werden auch zu den Zeiten 4.55, 5.31, 20.29, 20.27 und 21.29 Uhr die B 276 pas-

sieren können und die betroffenen Haltestellen anfahren. Natürlich sind die nächtlichen Arbeiten mit Lärm verbunden. Bereits jetzt entschuldigt sich die Gemeinde Brachtal für diese Unannehmlichkeiten und bittet um Verständnis. Diese sieht derzeit jedoch keine Alternativen, um die Arbeiten zu einer anderen Zeit ausführen zu können.

Anlieger der Wächtersbacher Straße werden gebeten, die Sperrzeiten bezüglich notwendiger Fahrten mit dem Auto zur Arbeitsstelle nach 20 Uhr oder vor 6 Uhr einzukalkulieren. Falls nötig, sollte das Auto für diesen Zeitraum in einer Seitenstraße abgestellt werden. Anlieger der Seitenstraßen haben die Möglichkeit, über die Nebenstraße in Richtung Wächtersbach oder Birstein zu fahren. Zum Beispiel kann die B 276 Richtung Wächtersbach über die Seitenstraßen Hipppegasse oder Mühleife erreicht werden. Alle anderen Verkehrsteilnehmer insbesondere Lastwagen sollten die ausgeschilderten Umleitungen in Richtung Wächtersbach über Spielberg, Wittgenborn nach Wächtersbach nehmen.